



## L'INSERTION ET SORTIE D'AUTOROUTE



L'insertion sur autoroute demande des précautions particulières pour s'insérer il faut :

- Augmenter et adapter son allure.
- Ne pas se faire surprendre par les autres. Contrôler ses rétroviseur et l'angle mort
- Ne pas gêner la circulation. Ne pas forcer le passage.

Deux panneaux de cédez le passage déterminent le début et la fin de la voie d'accélération.

Le conducteur doit s'insérer dans la circulation dès que possible en adaptant son accélération au rythme de la circulation.

### ENTREE D'AUTOROUTE INDIRECTE

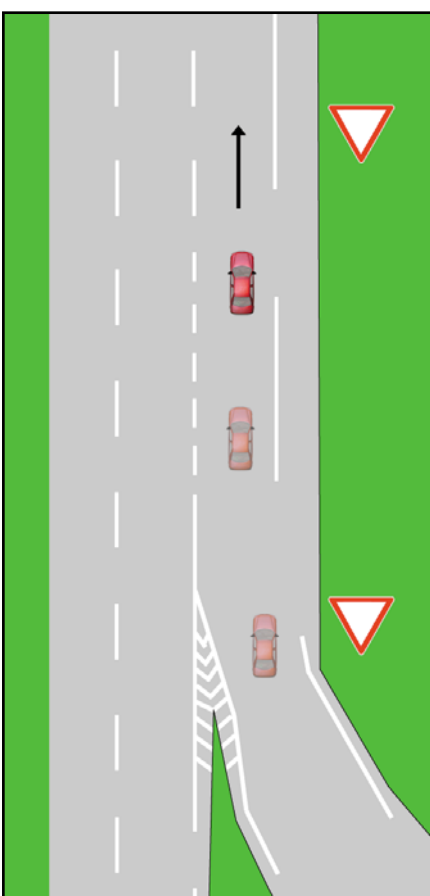


### ENTREE D'AUTOROUTE DIRECTE



## LES VOIES D'ACCELERATION

### ENTREE D'AUTOROUTE DIRECTE



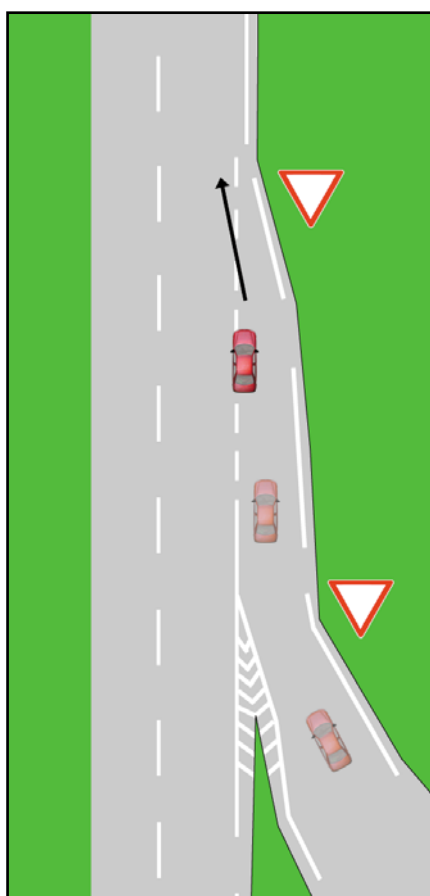
Les entrées **DIRECTES** sont des voies d'accélération qui amènent sur une voie de circulation supplémentaire.

Il ne faut pas changer de voie car vous serez directement sur autoroute à la fin du panneau cédez le passage.

Certains panneaux indiquent le nombre de voies attribuées mais dans le cas contraire c'est en regardant loin devant que l'on peut reconnaître les entrées **DIRECTES**.

Les sorties **DIRECTES** sont des voies de décélération qui amènent le conducteur sur le couloir de ralentissement sans aucun changement de voie.

### ENTREE D'AUTOROUTE INDIRECTE

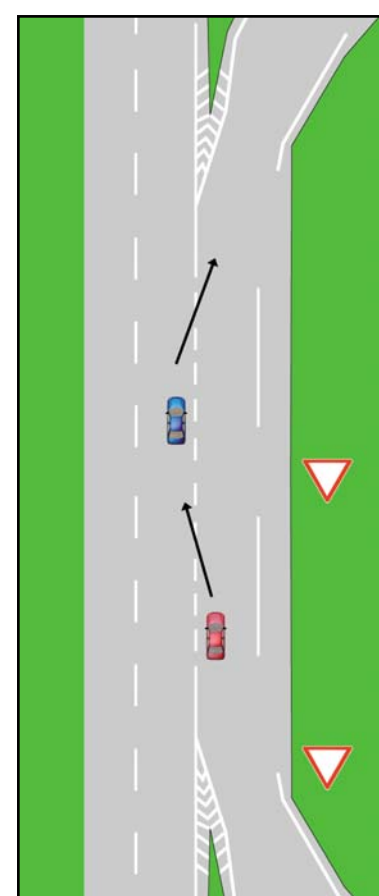


Les entrées **INDIRECTES** sont des voie d'accélération dont l'extrémité se termine en pointe.

Le conducteur se doit de s'informer tôt à l'avance et s'insérer avant la fin de la voie d'accélération.

**Attention** : Dans le cas ou par erreur d'appréciation le conducteur se trouve à la fin de son couloir, sachez qu'il est préférable d'utiliser la voie de détresse pour terminer son entrée plus tôt que de stopper net son véhicule.

### VOIE D'ENTRECROISEMENT



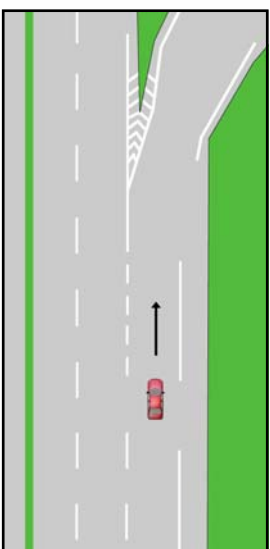
Les voies **D'ENTRECROISEMENT** permettent aux véhicules de sortir et d'entrée en même temps.

Ces entrée sont particulières. On les trouve le plus souvent dans les périphériques des grandes agglomérations.

Parfois pour s'insérer dans la circulation les distances de sécurité sont difficiles à respecter, vous devrez être vigilant.

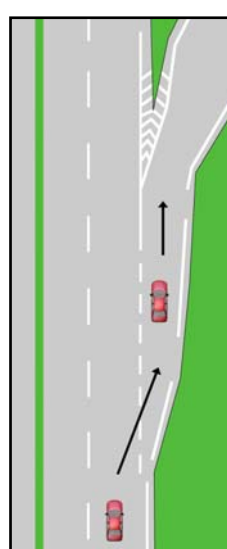
## LES SORTIES

### SORTIE D'AUTOROUTE DIRECTE



Les sorties **DIRECTES** sont des voies de décélération qui amènent le conducteur sur le couloir de ralentissement sans aucun changement de voie.

### SORTIE D'AUTOROUTE INDIRECTE



Les sorties **INDIRECTES** sont des voies de décélération avec changement de couloir.

Le ralentissement peut se faire dès le début de la voie de décélération mais le rétrogradage s'effectuera lorsque le conducteur est dans son couloir de sortie (sauf si un ralentissement de la circulation l'y contraint)



Les sorties sont annoncées par des panneaux d'identification portant un numéro et le nom des agglomérations desservies.